

**Mise à jour site CSE**

**Intégrer un tableau**

# **Le calendrier des réunions est à intégrer sur la page d'accueil**

Pour le mode opératoire, j'intègre l'intégralité du calendrier 2021,

# Première étape, créer un fichier Excel avec les dates de réunions

The screenshot shows the Microsoft Excel interface with the following details:

- Title Bar:** Calendrier réunion Plénière CSE 2021 - Excel
- Ribbon:** Accueil (Home) is selected. Other tabs include Fichier, Insertion, Mise en page, Formules, Données, Révision, Affichage, Aide, Acrobat, and Rechercher des outils adaptés.
- Font Group:** Font face is Calibri, size is 11. Includes options for Bold (G), Italic (I), Underline (S), and text color (A).
- Paragraph Group:** Includes alignment options (left, center, right, justified) and bullet points.
- Number Group:** Includes the Standard style, percentage (%), and decimal places (0,00).
- Styles Group:** Includes Mise en forme conditionnelle, Mettre sous forme de tableau, and Styles de cellules.
- Cells Group:** Includes Insérer, Supprimer, and Format options.
- Quick Launch:** Includes Save, Undo, Redo, and Find icons.
- Worksheet:** Columns A through L and rows 1 through 15 are visible. Column A contains the following dates:

Row	Column A
1	15 juin 2021
2	13 juillet 2021
3	14 septembre 2021
4	14 octobre 2021
5	16 novembre 2021
6	7 décembre 2021
7	
8	
9	
10	
11	
12	
13	
14	
15	

- Tableau de bord
- Articles
- Médias
- Pages
- Commentaires
- TablePress**
- Tous les tableaux
- Ajouter un tableau
- Importer un tableau
- Exporter un tableau
- Options
- À propos de TablePress
- Elementor
- Modèles
- Essential Addons
- Templately
- WPForms

### Make sure your website complies with the latest cookie consent laws

Run compliance check to learn if your website complies with the latest consent record storage and cookie blocking requirements.

[Run Compliance Check](#) [Dismiss Notice](#)

Cliquer sur Tablepress

### TablePress a besoin de vous !



Bonjour, mon nom est Tobias, je suis le développeur de l'extension TablePress.

Merci d'utiliser l'extension ! Vous avez installé TablePress il y a un mois maintenant. Si tout fonctionne et que vous êtes satisfait des résultats de la gestion de vos tableaux 17, cela ne vaut-il pas le prix d'un café ou deux ?

Les [dons](#) m'aident à continuer le support utilisateur et le développement de ce logiciel *libre* — Choses pour lesquelles je donne des heures de temps libre sans compter ! Merci beaucoup !

Sincèrement, Tobias

[Bien sûr, je vais vous payer un café et soutenir TablePress !](#) [J'ai déjà fait un don.](#) [Non, désolé. Ne me le redemandez plus.](#)

### Merci d'avoir mis à jour TablePress 1.14 !

Merci de lire les [annonces relatives à la mise à jour](#) pour plus d'information. Si vous aimez les nouvelles fonctionnalités et améliorations, nous vous recommandons de [faire un don](#) qui permet la continuité du développement et du support de TablePress. Merci à vous !

 Cette version de TablePress est prise en charge par [WP Activity Log](#),

WordPress navigation bar: Comité Social et Economique CPAM Haute S..., 0 messages, Créer, Autooptimize, MonsterInsights 5, WPForms, Maintenance Mode, Bonjour, cat.bressand

TablePress navigation: Tous les tableaux, Ajouter, Importer, Exporter, Options, À propos

Options de l'écran, Aide

### Make sure your website complies with the latest cookie consent laws

Run compliance check to learn if your website complies with the latest consent record storage and cookie blocking requirements.

[Run Compliance Check](#) [Dismiss Notice](#)

TablePress peut importer des tableaux depuis des données existantes, comme depuis un fichier CSV, XLS ou XLSX depuis un tableur (ex. Excel), un fichier HTML ressemblant à une page web, ou depuis son propre format JSON.

Pour importer un tableau, sélectionnez la source à importer dans le formulaire suivant. Vous pouvez également choisir de l'importer comme un nouveau tableau, de remplacer un tableau existant ou d'ajouter les lignes à un tableau existant.

#### Importer des tableaux

Source de l'importation:  Fichier à téléverser  URL

Sélectionner un fichier:

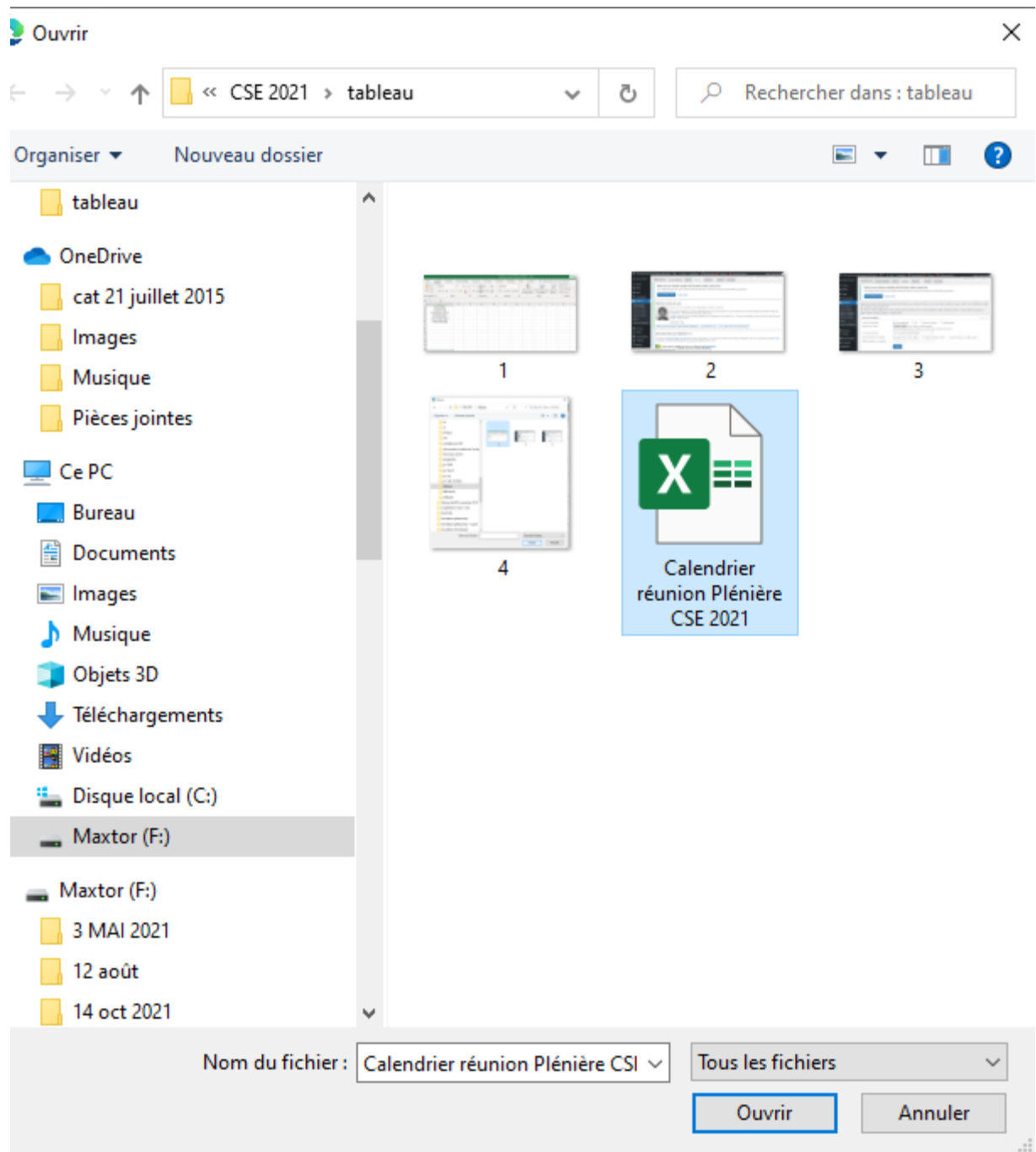
Vous pouvez importer plusieurs fichiers.

Format de l'importation:

Ajouter, remplacer ou compléter:  Ajouter comme nouveau tableau  Remplacer le tableau existant  Ajouter les lignes à un tableau existant

Tableau à remplacer ou à ajouter à:

Cliquer sur choisir un fichier



- Elementor
- Modèles
- Essential Addons
- Templately
- WPForms
- HTMega Addons
- Apparence
- Extensions
- Comptes
- Outils
- All-in-One WP Migration
- Réglages
- Cookies
- Theme Panel
- MonsterInsights 5
- Réduire le menu

### Outil de mise à jour de données Elementor Pro

Le processus de mise à jour de la base de données est exécuté en arrière-plan. Ça prend du temps ?

[Cliquez ici pour l'exécuter maintenant](#)

TablePress peut importer des tableaux depuis des données existantes, comme depuis un fichier CSV, XLS ou XLSX depuis un tableur (ex. Excel), un fichier HTML ressemblant à une page web, ou depuis son propre format JSON.

Pour importer un tableau, sélectionnez la source à importer dans le formulaire suivant. Vous pouvez également choisir de l'importer comme un nouveau tableau, de remplacer un tableau existant ou d'ajouter les lignes à un tableau existant.

#### Importer des tableaux

Source de l'importation:  Fichier à téléverser  URL  Fichier sur le serveur  Entrée manuelle

Sélectionner un fichier:  Calendrier réunion Plénière CSE 2021.xlsx  
Vous pouvez importer plusieurs tableaux en les mettant dans un fichier d'archive ZIP.

Format de l'importation: XLSX - Microsoft Excel 2007-2019 (expérimental) ▼

Ajouter, remplacer ou compléter:  Ajouter comme nouveau tableau  Remplacer le tableau existant  Ajouter les lignes à un tableau existant

Tableau à remplacer ou à ajouter à: — Sélectionner

Cliquer sur Importer

- Tableau de bord
- Articles
- Médias
- Pages
- Commentaires
- TablePress**
- Tous les tableaux
- Ajouter un tableau
- Importer un tableau
- Exporter un tableau
- Options
- À propos de TablePress
- Elementor
- Modèles
- Essential Addons
- Templately
- WPForms
- HTMega Addons

# TablePress

- Tous les tableaux
- Ajouter
- Importer
- Exporter
- Options
- À propos

## Make sure your website complies with the latest cookie consent laws

Run compliance check to learn if your website complies with the latest consent record storage and cookie blocking requirements.

[Run Compliance Check](#) [Dismiss Notice](#)

Le tableau a correctement été importé.

Vérifier que vous avez bien ce message

Pour modifier le contenu ou la structure de ce tableau, utilisez les champs de saisie et les boutons ci-dessous. Pour insérer un tableau dans un article ou dans une page, copiez son code court `[table id=49 /]` et collez-le dans un bloc « code court » à l'endroit souhaité dans l'éditeur de bloc.

[Aperçu](#) [Enregistrer les modifications](#)

### Informations du tableau

ID du tableau:	<input type="text" value="49"/>	Code court:	<input type="text" value="[table id=49 /]"/>
Nom du tableau:	<input type="text" value="Calendrier réunion Plénière CSE 2021.xlsx"/>		
Description:	<input type="text" value="Calendrier réunion Plénière CSE 2021.xlsx"/>		



### Manipulation du tableau

#### Options du tableau

Ligne d'en-tête du tableau:  La première ligne du tableau est l'en-tête.

Ligne de pied du tableau:  La dernière ligne du tableau est le pied.

Alternier les couleurs:  La couleur de fond des lignes consécutives devrait alterner.

Mise en surbrillance du survol d'une ligne:  Met en surbrillance la ligne que survole le pointeur de la souris en changeant sa couleur de fond.

Montrer le nom du tableau:  Montre le nom du tableau au dessus du tableau.

Montrer la description du tableau:  Affiche la description du tableau au dessous du tableau.

Classes CSS Additionnelles:

Vous pouvez saisir ici des classes CSS additionnelles pour compléter le style. Ce n'est PAS l'endroit pour saisir du code [CSS personnalisé](#) !

Décocher « La première ligne du tableau est l'entête »

#### Contenu du tableau

	A	
1	<input type="checkbox"/> 15 juin 2021	1
2	<input type="checkbox"/> 13 juillet 2021	2
3	<input type="checkbox"/> 14 septembre 2021	3
4	<input type="checkbox"/> 14 octobre 2021	4
	<input type="checkbox"/> 16 novembre 2021	

Manipulation du tableau

Insérer un lien Insérer une image Éditeur avancé

Combiner des cellules: En une colonne (rowspan) En une ligne (colspan) ?

Lignes sélectionnées: Masquer Montrer

Colonnes sélectionnées: Masquer Montrer

Lignes sélectionnées: Dupliquer Insérer Supprimer

Colonnes sélectionnées: Dupliquer Insérer Supprimer

Ajouter 1 ligne(s) Ajouter

Ajouter 1 colonne(s) Ajouter

Options du tableau

Ligne d'en-tête du tableau:  La première ligne du tableau est l'en-tête.

Ligne de pied du tableau:  La dernière ligne du tableau est le pied.

Alterner les couleurs:  La couleur de fond des lignes consécutives devrait alterner.

Mise en surbrillance du survol d'une ligne:  Met en surbrillance la ligne que survole le pointeur de la souris en changeant sa couleur de fond.

Montrer le nom du tableau:  Montre le nom du tableau au dessus du tableau.

Montrer la description du tableau:  Affiche la description du tableau au dessous du tableau.

Classes CSS Additionnelles: Vous pouvez saisir ici des classes CSS additionnelles pour compléter le style. Ce n'est PAS l'endroit pour saisir du code CSS personnalisé !

Aperçu Enregistrer les modifications

Enregistrer les modifications, le tableau est prêt, il ne reste plus qu'à l'insérer au bon endroit

Autres actions: Copier le tableau Exporter le tableau Supprimer le tableau

Contenu du tableau

	A	
1	<input type="checkbox"/> 15 juin 2021	1
2	<input type="checkbox"/> 13 juillet 2021	2
3	<input type="checkbox"/> 14 septembre 2021	3
4	<input type="checkbox"/> 14 octobre 2021	4
5	<input type="checkbox"/> 16 novembre 2021	5
6	<input type="checkbox"/> 7 décembre 2021	6

Contenu de la bibliothèque JavaScript DataTables

- Elementor
Modèles
Essential Addons
Templately
WPForms
HTMega Addons
Apparence
Extensions
Comptes
Outils
All-in-One WP Migration
Réglages
Cookies
Theme Panel
MonsterInsights
Réduire le menu

Notification: Outil de mise à jour de données Elementor Pro. Le processus de mise à jour de la base de données est exécuté en arrière-plan. Ça prend du temps ? Cliquez ici pour l'exécuter maintenant.

Page management controls: Tous (19) | Publiés (17) | Brouillons (2) | Corbeille (7). Includes search bar, filters (Actions groupées, Appliquer, Toutes les dates, Filtrer), and '19 éléments'.

Table of pages with columns: Titre, Auteur/autrice, Date. Row 1: Accueil — Page d'accueil, Elementor, cat.bressand, 17/02/2021 à 17h30. Row 2: CESU – Chèque Emploi Service — Elementor, cat.bressand, 17/02/2021 à 18h13. Row 3: Contact — Elementor, cat.bressand, 10/05/2021 à 15h10. Row 4: Culture — Elementor, cat.bressand, 19/02/2021 à 16h07. Row 5: Demandes de participations — Elementor, cat.bressand, 17/02/2021 à 18h13.

Cliquer sur Accueil



Save page in  
Templately

← Basculer vers l'éditeur WordPress

Basculer en brouillon

Prévisualiser

Mettre à jour



# Accueil

 Modifier avec Elementor

Cliquer sur Modifier avec  
Elementor

OceanWP Réglages

Page Bloc ×

État et visibilité ^

Visibilité Publique

Publier 17 février 2021 17h30

Auteur/autrice

cat.bressand ▾

Mettre à la corbeille

Modèle ▾

 1721 révisions

Permalien ▾

Image mise en avant ^

Définir l'image mise en avant

## CSE de la CPAM de Haute-Savoie

TablePress

Select Table Calendrier

Options

Besoin d'aide ?

**Le Comité Social et Economique** regroupe les trois instances qui existaient : le Comité d'Entreprise (CE), les Délégués du Personnel (DP) et le Comité d'Hygiène, de Sécurité et des Conditions de Travail (CHSCT).

**Le CSE** intègre l'ensemble des périmètres des instances antérieures : organisation du travail, sécurité au travail, réclamations individuelles et collectifs, œuvres sociales. Il couvre l'ensemble des champs impactant les intérêts et la défense des salariés.

**Le CSE est régi par un règlement intérieur.** Il a été adopté à l'unanimité des présents lors de la réunion plénière du 10 décembre 2019. Il s'impose aux parties, direction, membres du CSE et salariés de la caisse.

**Cet espace, réservé au personnel de la Caisse,** rassemble toutes les informations relatives à la vie du comité, dans son rôle économique (procès-verbaux des réunions) et dans son rôle social (prestations, activités...).

### Calendrier des réunions du comité social et économique

6 décembre 2021

Modifier

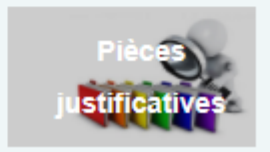
**Plénières CSE : le dernier procès verbal**

Vous positionner dans le Widget et cliquer sur modifier



Prochaine commande pour le 10 décembre 2021

Lire la suite





## CSE de la CPAM de Haute-Savoie



### Calendrier des réunions du comité social et économique

**Le Comité Social et Economique** regroupe les trois instances qui existaient Personnel (DP Conditions de

Le calendrier tel qu'il a été initialement mis en page sur la page d'Accueil est chargé

**Le CSE** intègre l'ensemble des périmètres des instances antérieures : organisation du travail, sécurité au travail, réclamations individuelles et collectifs, œuvres sociales. Il couvre l'ensemble des champs impactant les intérêts et la défense des salariés.

**Le CSE est régi par un règlement intérieur.** Il a été adopté à l'unanimité des présents lors de la réunion plénière du 10 décembre 2019. Il s'impose aux parties, direction, membres du CSE et salariés de la caisse.

**Cet espace, réservé au personnel de la Caisse,** rassemble toutes les informations relatives à la vie du comité, dans son rôle économique (procès-verbaux des réunions) et dans son rôle social (prestations, activités...).

- 15 juin 2021
- 13 juillet 2021
- 14 septembre 2021
- 14 octobre 2021
- 16 novembre 2021
- 7 décembre 2021

Modifier

**Plénières CSE : le dernier procès verbal**



### CESU

Prochaine commande pour le 10 décembre 2021

Lire la suite

## CSE de la CPAM de Haute-Savoie

Le **Comité Social et Economique** regroupe les trois instances qui existaient : le Comité d'Entreprise (CE), les Délégués du Personnel (DP) et le Comité d'Hygiène, de Sécurité et des Conditions de Travail (CHSCT).

Le **CSE** intègre l'ensemble des périmètres des instances antérieures : organisation du travail, sécurité au travail, réclamations individuelles et collectives, œuvres sociales. Il couvre l'ensemble des champs impactant les intérêts et la défense des salariés.

Le **CSE est régi par un règlement intérieur**. Il a été adopté par les parties, direction, membres du CSE et salariés de la caisse.

Cet espace, réservé au personnel de la Caisse, rassemble toutes les informations relatives à la vie du comité, dans son rôle économique (procès-verbaux des réunions) et dans son rôle social (prestations, activités...).

### Calendrier des réunions du comité social et économique

15 juin 2021

13 juillet 2021

14 septembre 2021

14 octobre 2021

16 novembre 2021

7 décembre 2021

Plénières CSE : le dernier procès verbal

Et voilà en Front



### CESU

Prochaine commande pour le 10 décembre 2021

Lire la suite

Le Dimanche 12 décembre 2021

14h00

Spectacle de Noël des enfants



2/ et Cliquer sur supprimer

1/ Dès que les réunions ont eu lieu, supprimer la date : cocher les dates concernées

#### Manipulation du tableau

Insérer un lien Insérer une image Éditeur avancé

Combiner des cellules: En une colonne (rowspan) En une ligne (colspan) ?

Lignes sélectionnées: Masquer Montrer

Colonnes sélectionnées: Masquer Montrer

Lignes sélectionnées: Dupliquer Insérer Supprimer

Colonnes sélectionnées: Dupliquer Insérer Supprimer

Ajouter 1 ligne(s)

#### Options du tableau

Ligne d'en-tête du tableau:  La première ligne du tableau est l'en-tête.

Ligne de pied du tableau:  La dernière ligne du tableau est le pied.

Alterner les couleurs:  La couleur de fond des lignes consécutives devrait alterner.

Mise en surbrillance du survol d'une ligne:  Met en surbrillance la ligne que survole le pointeur de la souris en changeant sa couleur de fond.

Montrer le nom du tableau:  Montre le nom du tableau  du tableau.

Montrer la description du tableau:  Affiche la description du tableau  du tableau.

Classes CSS Additionnelles:   
Vous pouvez saisir ici des classes CSS additionnelles pour compléter le style. Ce n'est PAS l'endroit pour saisir du code CSS personnalisé!

Aperçu Enregistrer les modifications

Autres actions: Copier le tableau Exporter le tableau Supprimer le tableau

#### Contenu du tableau

	A	
1	<input type="checkbox"/> 15 juin 2021	1
2	<input type="checkbox"/> 13 juillet 2021	2
3	<input type="checkbox"/> 14 septembre 2021	3
4	<input type="checkbox"/> 14 octobre 2021	4
5	<input type="checkbox"/> 16 novembre 2021	5
6	<input type="checkbox"/> 7 décembre 2021	6

Contenu de la bibliothèque JavaScript DataTables

- Tableau de bord
- Articles
- Médias
- Pages
- Commentaires
- TablePress**
- Tous les tableaux
- Ajouter un tableau
- Importer un tableau
- Exporter un tableau
- Options
- À propos de TablePress
- Elementor
- Modèles
- Essential Addons
- Templately
- WPForms
- HTMega Addons
- Apparence
- Extensions
- Comptes
- Outils
- All-in-One WP Migration
- Réglages
- Cookies
- Theme Panel
- Monsterinsights
- Réduire le menu

Nom du tableau:

Description:

Dernière modification: 9 décembre 2021 10h58 par cat.bressand

**Options du tableau**

Ligne d'en-tête du tableau:  La première ligne du tableau est l'en-tête.

Ligne de pied du tableau:  La dernière ligne du tableau est le pied.

Alterner les couleurs:  La couleur de fond des lignes consécutives devrait alterner.

Mise en surbrillance du survol d'une ligne:  Met en surbrillance la ligne que survole le pointeur de la souris en changeant sa couleur de fond.

Montrer le nom du tableau:  Montre le nom du tableau  du tableau.

Montrer la description du tableau:  Affiche la description du tableau  du tableau.

Classes CSS Additionnelles:

Vous pouvez saisir ici des classes CSS additionnelles pour compléter le style. Ce n'est PAS l'endroit pour saisir du code CSS personnalisé !

**Manipulation du tableau**

Insérer un lien | Insérer une image | Éditeur avancé

Combiner des cellules:  |  | ?

Lignes sélectionnées:  |

Colonnes sélectionnées:  |

Lignes sélectionnées:  |  |

Colonnes sélectionnées:  |  |

Ajouter  ligne(s)

Ajouter  colonne(s)

Enregistrer les modifications, la mise à jour est faite en front

Autres actions:  |  |

**Contenu du tableau**

	A	
1	7 décembre 2021	1

Contenu de la bibliothèque JavaScript DataTables